



100% MADE
IN THE USA

Simply Smart

LADDER CLAMP PRO

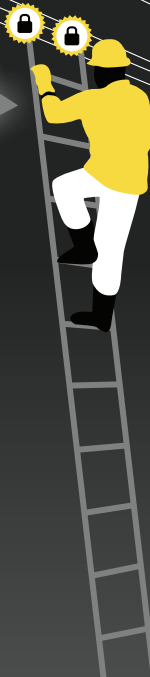
by American Ladder Mates LLC

LADDER SAFETY DEVICE

Reduces Ladder Slippage
Instrucciones en Español

**WORKS WITH
ALUMINUM
EXTENSION
LADDERS!**

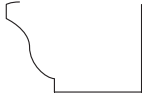
**SUPER
STRONG!**



- *Funciona en escaleras de extension de aluminio.*
- *Dispositivo de Seguridad que reduce el riesgo de resbalar en escalera de extension de aluminio.*
- *Incluye Manual de Instrucciones en idioma Español.*



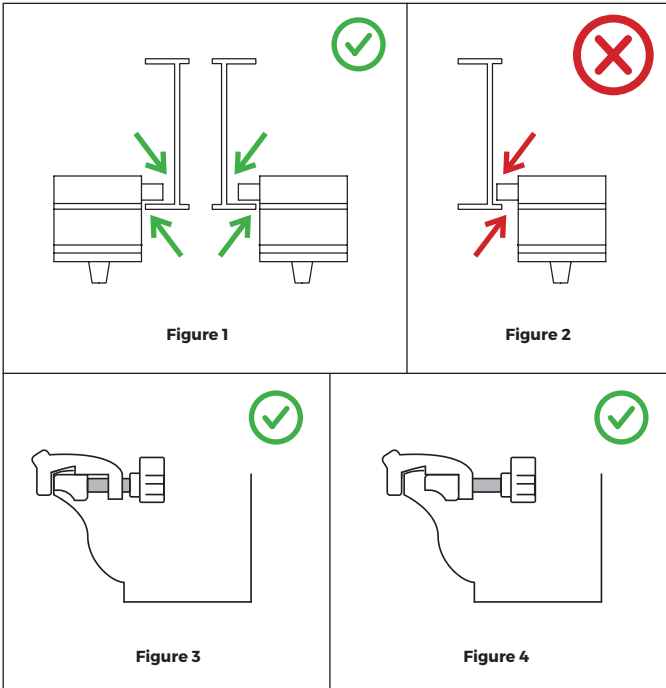
Clamp



**K Type
Gutter**





**Top of
Aluminum
Ladder**

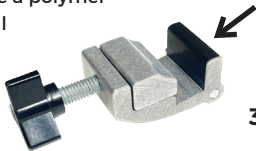


READ INSTRUCTIONS BEFORE MOUNTING / INSTALLING THE LADDER CLAMP PRO.

Scan the QR code and view the instructional video before installation of the Ladder Clamp Pro.



- 1 **Make sure** the K Type gutter is properly installed and secured to the building before installing THE LADDER CLAMP PRO.
- 2 Place both LADDER CLAMPS PRO inside your personal toolbelt pouch/bag and climb ladder hands-free of equipment or tools. (Toolbelt pouch/bag not included).
- 3 Install THE LADDER CLAMP PRO onto the K gutter at the larger open fold on your ladder, left and right. **PUSH THE LADDER CLAMP PRO TIGHTLY AGAINST THE LADDER RAIL, LEFT & RIGHT** (Figure 1). The tightening knob must be placed inside the “K” type gutter. **IMPORTANT:** The guide pin should never touch the ladder. (Figure 2)
- 4  **TURN THE TIGHTENING KNOB UNTIL THE LADDER CLAMP PRO IS TIGHTLY SECURED TO THE “K” TYPE GUTTER.** (Figure 3)
- 5  Regularly, inspect installation of THE LADDER CLAMPS PRO, while working. Make sure the installation is tight and secure to the “K” type gutter. Re-adjust and re-tighten both clamps (left & right), if needed.
- 6 When finished, loosen the tightening knob of each LADDER CLAMP PRO (Figure 4), place both LADDER CLAMPS PRO into your tool pouch and descend the ladder hands free of all equipment.
- 7 Remove and replace (1”) original black tape, if it becomes loose or worn out. **IMPORTANT NOTE: TAPE HELPS PROTECTING THE “K” TYPE GUTTER FROM SCRATCHES.** Use a polymer based pressure sensitive adhesive and all weather tape to replace original black tape on THE LADDER CLAMP PRO.





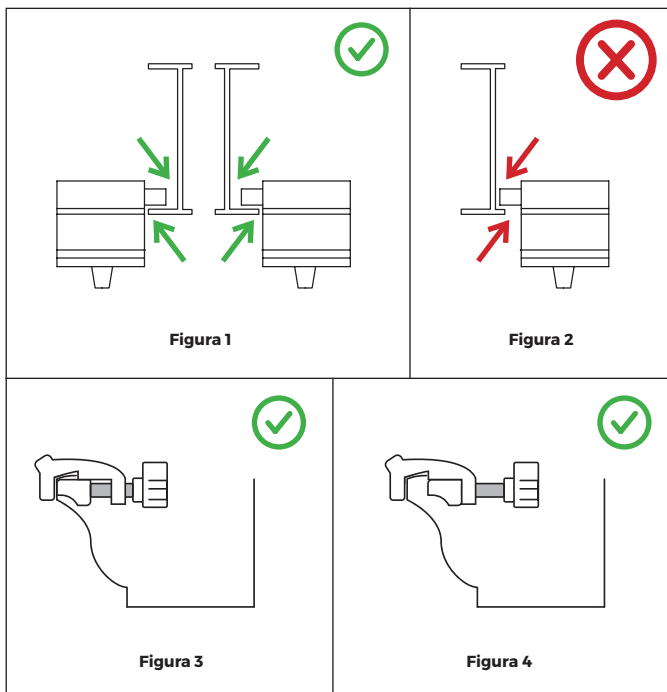
Abrazadera



**Canal De
Desagüe
Tipo "K"**





**Parte Superior
de la Escalera**



LEA ESTAS INSTRUCCIONES ANTES DE INSTALAR LAS ABRAZADERAS LADDER CLAMP PRO

Escanee el código "QR" para video de instrucciones antes de instalar las abrazaderas Ladder Clamp Pro.



- 1** Asegúrese que el canal de desagüe "Tipo K" este correctamente instalado y sujeto al edificio antes instalar LADDER CLAMPS PRO en su escalera de extensión de aluminio.
- 2** Una vez su escalera de extensión de aluminio esta puesta en el lugar designado de trabajo coloque las abrazaderas LADDER CLAMPS PRO en su bolso-cinturón para herramientas personal (bolso cinturón de herramientas no incluido) para transportarlas mientras sube la escalera. Así se asegurará de tener las manos libres de equipo u herramienta, mientras sube la escalera.
- 3** Instale abrazaderas LADDER CLAMPS PRO en el canal de desagüe "Tipo K". **UTILICE PLIEGUES/RIELES LATERALES (IZQUIERDO Y DERECHO) MÁS ANCHOS DE LA ESCALERA DE EXTENSIÓN DE ALUMINIO.** Presione y sujete firmemente las abrazaderas LADDER CLAMPS PRO contra el pliegue/riel de la escalera (izquierdo y derecho - FIGURA 1). La perilla de ajuste debe colocarse en la canal de desagüe tipo "K" (observe FIGURA 4). **IMPORTANTE: EL PASADOR/PESTILLO GUIA NO DEBE TOCAR LA ESCALERA** (observe FIGURA 2).
- 4**  **GIRE LA PERILLA DE AJUSTE HASTA QUE LAS ABRAZADERAS LADDER CLAMP PRO ESTÉN FIRMEMENTE AJUSTADAS/APRETADAS A LA CANAL DE DESAGÜE "TIPO K".**
- 5**  Durante la jornada de trabajo, inspeccione regularmente la instalación de las abrazaderas LADDER CLAMP PRO, para asegurarse de la instalación y ajustes correctos. Apriete o reajuste instalación, de ser necesario.
- 6** Una vez termine, afloje/desenrosque abrazaderas LADDER CLAMP PRO de cada pliegue/riel lateral de la escalera extensión de aluminio (izquierda y derecha) Figura 4. Coloque las abrazaderas LADDER CLAMPS PRO en su bolso-cinturón para herramientas personal (bolso cinturón de herramientas no incluido) para transportarlas mientras sube la escalera. Así se asegurará de tener las manos libres de equipo u herramientas, mientras baja la escalera.
- 7** Si la cinta protectora negra se daña o se desgasta, reemplácela. Se recomienda utilizar su elección de cinta adhesiva con soporte revestido y adhesivo sensible a la presión de (1) pulgada. **IMPORTANTE:** Esta cinta protege de raspar/rayar la canal de desagüe "Tipo K".



CONGRATULATIONS on your purchase of THE LADDER CLAMP PRO

CAREFUL USE OF YOUR LADDER CLAMP PRO
WILL GIVE YOU YEARS OF PERFORMANCE

HELPFUL TIPS:

- Install a drop of machine oil on the threads of the turning knob as needed for ease of turning the knob.
- Reuse the plastic packaging. The packaging was designed to be reused over and over again. Gently open and close the packaging and it will last you for many years.
- Always keep the instructional insert inside the packaging for referral. Teach everyone who uses THE LADDER CLAMP PRO O.S.H.A. recommended safety procedures regarding installation of an aluminum extension ladder.
- Teach everyone who uses THE LADDER CLAMP PRO how and where to install the clamps onto a "K" type gutter.
- View the informational videos and share the informational videos with everyone who uses THE LADDER CLAMP PRO.
- THE LADDER CLAMP PRO was designed for "K" type gutters. Never use the ladder clamp pro on any other type of gutter or non intended use.
- When not in use, store both the Ladder Clamp Pro and the instructional insert inside the packaging for future use.

FELICITACIONES por su compra de LADDER CLAMPS PRO

CUIDA DE TUS ABRAZADERAS LADDER CLAMPS PRO PARA QUE TENGAN RENDIMIENTO.

CONSEJOS ÚTILES Y MANTENIMIENTO PREVENTIVO:

- Aplique una gota de aceite lubricante en a las rocas/tornillos de las perillas de ajuste, para así facilitar giro, si es necesario.
- Utilice empaque plástico original para guardar, proteger y transportar LADDER CLAMP PROS. Abra y cierre empaque con cuidado para proteger y conservar su rendimiento.
- Conserve y mantenga su MANUAL DE INSTRUCCIONES DE INSTALACIÓN en su empaque plástico original como referencia. Adiestre todo personal usando LADDER CLAMP PRO – según lo indica O.S.H.A. en sus procedimientos de seguridad en el uso e instalación de escaleras de extensión de aluminio.
- Eduque y adiestre a todo su personal en como y donde instalar LADDER CLAMP PRO en el canal de desagüe tipo “K”.
- Vea y comparta el VIDEO DE INSTRUCCIONES E INSTALACIÓN de LADDER CLAMP PRO, con todo personal que trabaje con las abrazaderas LADDER CLAMP PRO.
- LADDER CLAMP PRO es diseñado para uso en canales de desagüe tipo “K”. NO UTILICE LADDER CLAMP PRO EN NINGÚN OTRO TIPO DE CANAL DE DESAGÜE O USO NO PREVISTO.
- GUARDE Y CONSERVE EN SU EMPAQUE PLASTICÓ ORIGINAL CUANDO NO ESTE UTILIZANDO LADDER CLAMP PRO. INCLUYA EN EL MISMO EL MANUAL DE INSTRUCCIONES PARA REFERENCIA FUTURA.

**IMPROVE LADDER SAFETY
MEJORA LA SEGURIDAD DE LA ESCALERA**



LADDER CLAMP PRO by American Ladder Mates LLC

**EXTENSION LADDER SAFETY DEVICE
EASY TO INSTALL!**

**WHEN INSTALLED CORRECTLY, THIS DEVICE
REDUCES LADDER SLIPPAGE.**

**Always follow OSHA standards for
proper use of a ladder.**

**BEFORE USE: Read the installation
instructions inside.**

**DISPOSITIVO DE SEGURIDAD
ESCALERA DE EXTENSIÓN DE ALUMINIO
¡FÁCIL DE INSTALAR!**

**CUANDO SE INSTALA CORRECTAMENTE,
ESTE DISPOSITIVO REDUCE EL
DESLIZAMIENTO DE LA ESCALERA.**

***Siga siempre las normas OSHA para
uso adecuado de una escalera.***

***ANTES DE USAR: Lea las instrucciones
de instalación en el empaque interior.***

**100% Made in the USA
Patented
www.AmericanLadderMates.com**

